

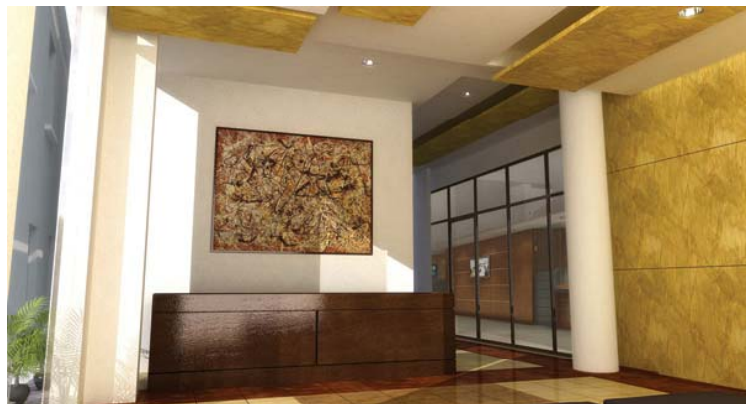
## INFORMACION DETALLADA

- Edificio ubicado en Padre Mier 1545 Poniente en la Colonia Obispano, entre Degollado y 20 de Noviembre.
- Fachada de cristal transparente de 6mm, aluminio blanco y algunos elementos metálicos.
- Lobby con plafón de tablaroca acabado en pintura, muros de block de concreto con yeso y pintura, recubrimiento de mármol hasta una altura de 70 cm.
- Vestíbulos de elevadores llevarán pisos de mármol travertino con acabado pulido y muros de block.
- 2 elevadores de la marca Mitsubishi con capacidad para 15 pasajeros y una velocidad de 1.75 m/seg.
- En los jardines se dotará de arbotantes e iluminación.
- Transformador de 1,000 KVA situado en el sótano.
- Canalización para la instalación de voz y datos
- Espacios bien definidos para la colocación de aparatos y tuberías de A/C.
- Equipos de bombeo automático eléctrico de combustible como sistemas contra incendio.
- Cisterna general con capacidad de 108,000 litros.
- Baños en áreas comunes para hombre y mujer.
- Roof Garden en el nivel 6 parcialmente equipado.
- **Espacios en Venta desde 250 m<sup>2</sup>.**
- **Arrendamientos solamente a pisos completos por contrato a 5 años.**

## INFORMACION BASICA

Piso	Área Útil Proindiviso (m <sup>2</sup> )	Terraza (m <sup>2</sup> )	Área Total (m <sup>2</sup> )	Cajones	Precio Venta/ m <sup>2</sup> MXN	Precio Renta/ m <sup>2</sup> MXN **
PB	800.89	140.59	1,003.36	33	22,500	230
2	808.07	139.56	956.11	33	20,500	180
3	858.15	146.51	1,013.14	35	20,500	180
4	858.15	149.20	1,020.63	36	20,500	180
5	645.46	119.55	934.68	27	22,500	230
Oficina Exterior	334.15	59.99	394.14	14	24,000	230

\* Precios No incluyen IVA



Un Desarrollo de:



Comercializado por:



Patricia González  
 pgonzalez@allesgroupmtty.com  
 (81) 8368-2000